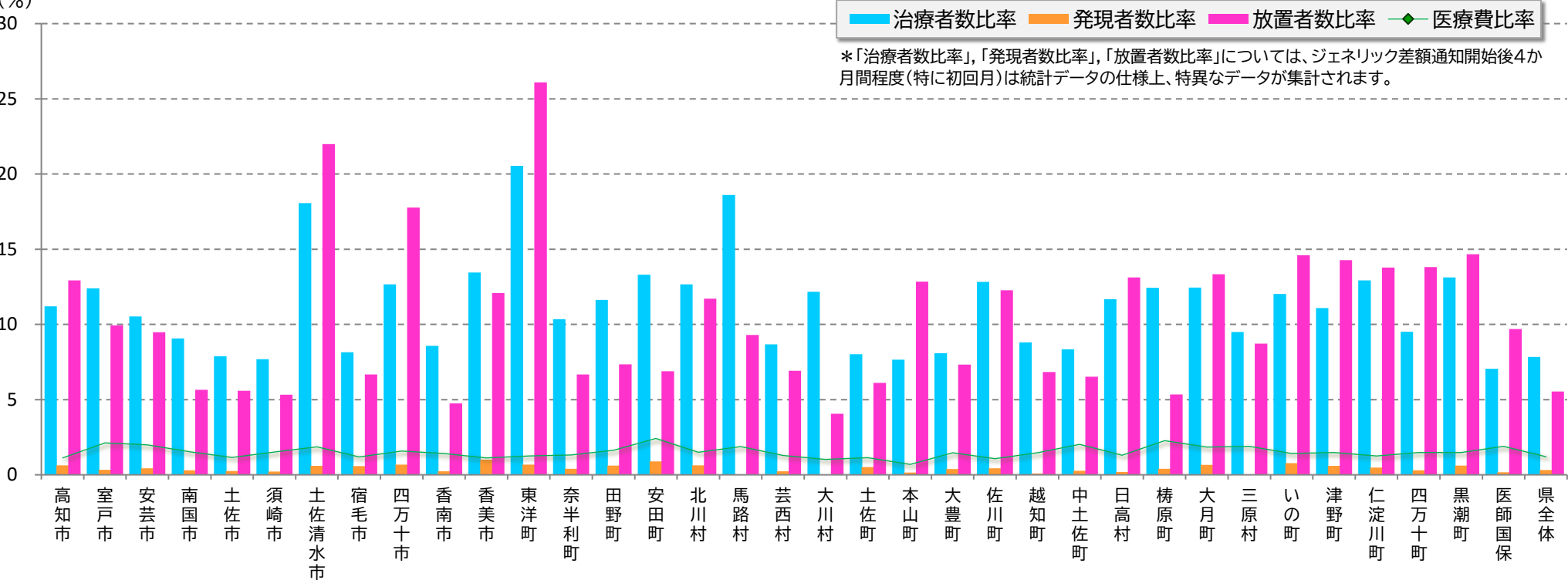


Ⅲ.「生活習慣病統計」グラフ(保険者別・月次) ☆ ジェネリック医薬品差額通知業務で提供される「レセプト情報分析サービス」の情報により作成

1. 糖尿病
(%)

処理対象診療年月 2024年05月

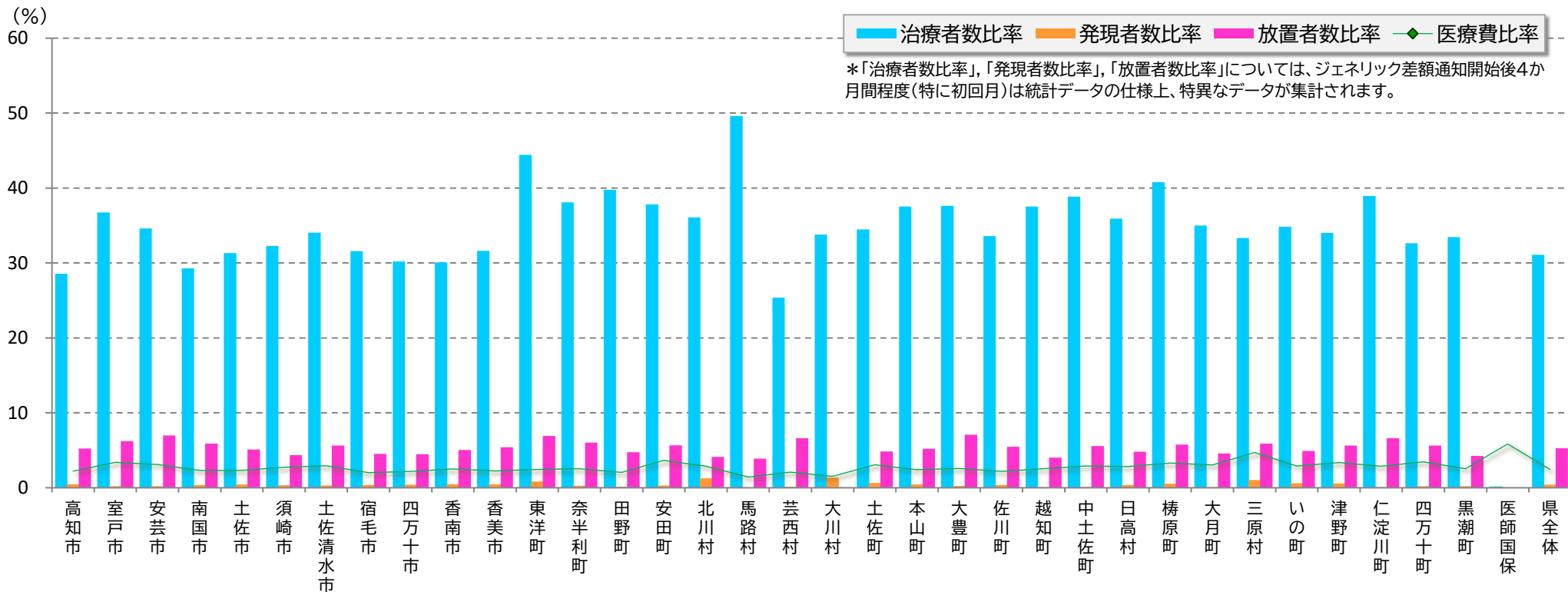


* 保険者名のセル 赤=40歳以上を対象, 青=全年齢を対象 *40歳以上のデータと全年齢のデータとに大差がないとの判断から、年齢区分による表・グラフの色分けは行っていない。 単位 = (%)

	高知市	室戸市	安芸市	南国市	土佐市	須崎市	土佐清水市	宿毛市	四万十市	香南市	香美市	東洋町
医療費比率	1.13	2.12	2.00	1.54	1.15	1.52	1.86	1.18	1.59	1.41	1.11	1.24
治療者数比率	11.21	12.39	10.53	9.07	7.89	7.70	18.06	8.14	12.66	8.58	13.45	20.54
発現者数比率	0.63	0.33	0.43	0.31	0.26	0.21	0.60	0.58	0.68	0.24	1.01	0.67
放置者数比率	12.93	9.93	9.48	5.66	5.59	5.33	21.99	6.66	17.78	4.76	12.09	26.09
	奈半利町	田野町	安田町	北川村	馬路村	芸西村	大川村	土佐町	本山町	大豊町	佐川町	越知町
医療費比率	1.32	1.63	2.42	1.49	1.88	1.28	1.02	1.14	0.69	1.47	1.07	1.46
治療者数比率	10.34	11.62	13.30	12.66	18.60	8.67	12.16	8.02	7.65	8.08	12.82	8.81
発現者数比率	0.39	0.61	0.90	0.63	0.00	0.24	0.00	0.51	0.14	0.38	0.44	0.08
放置者数比率	6.68	7.34	6.88	11.71	9.30	6.92	4.05	6.11	12.84	7.32	12.27	6.83
	中土佐町	日高村	梶原町	大月町	三原村	いの町	津野町	仁淀川町	四万十町	黒潮町	医師国保	県全体
医療費比率	2.03	1.30	2.27	1.85	1.88	1.41	1.49	1.25	1.49	1.48	1.89	1.20
治療者数比率	8.34	11.67	12.43	12.45	9.49	12.03	11.08	12.92	9.51	13.12	7.04	7.83
発現者数比率	0.26	0.18	0.40	0.66	0.00	0.77	0.59	0.48	0.29	0.62	0.18	0.31
放置者数比率	6.53	13.12	5.35	13.34	8.72	14.60	14.27	13.78	13.80	14.67	9.68	5.53

2. 高血圧症

処理対象診療年月 2024年05月



*保険者名のセル 赤=40歳以上を対象, 青=全年齢を対象

*40歳以上のデータと全年齢のデータとに大差がないとの判断から、年齢区分による表・グラフの色分けは行っていない。 単位 = (%)

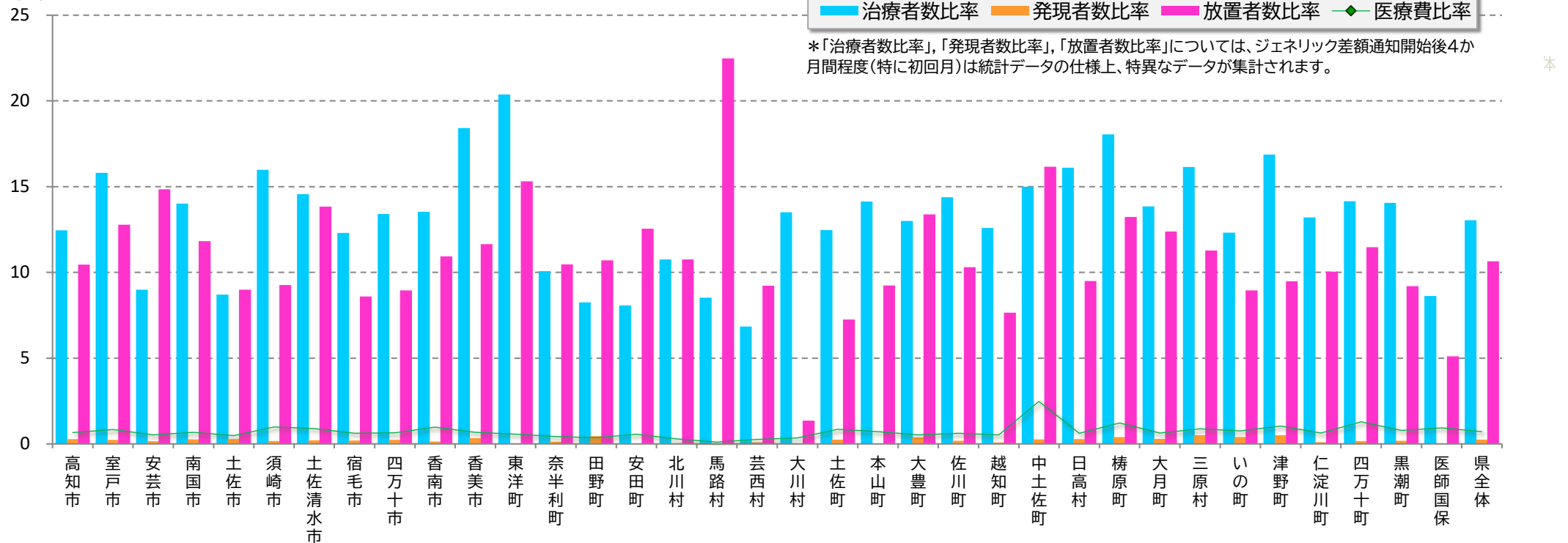
	高知市	室戸市	安芸市	南国市	土佐市	須崎市	土佐清水市	宿毛市	四万十市	香南市	香美市	東洋町
医療費比率	2.20	3.39	3.09	2.30	2.31	2.73	2.93	2.03	2.19	2.53	2.26	2.43
治療者数比率	28.58	36.73	34.60	29.27	31.32	32.26	34.03	31.58	30.22	30.08	31.60	44.44
発現者数比率	0.48	0.21	0.21	0.36	0.45	0.33	0.30	0.39	0.42	0.48	0.47	0.84
放置者数比率	5.23	6.23	6.99	5.88	5.11	4.37	5.63	4.50	4.47	5.04	5.42	6.90

	奈半利町	田野町	安田町	北川村	馬路村	芸西村	大川村	土佐町	本山町	大豊町	佐川町	越知町
医療費比率	2.54	2.05	3.65	2.87	1.43	2.10	1.52	3.08	2.42	2.59	2.18	2.55
治療者数比率	38.09	39.76	37.82	36.08	49.61	25.38	33.78	34.48	37.52	37.63	33.58	37.53
発現者数比率	0.26	0.15	0.30	1.27	0.00	0.16	1.35	0.64	0.43	0.25	0.36	0.08
放置者数比率	6.02	4.74	5.68	4.11	3.88	6.60	0.00	4.83	5.19	7.07	5.46	4.03

	中土佐町	日高村	梶原町	大月町	三原村	いの町	津野町	仁淀川町	四万十町	黒潮町	医師国保	県全体
医療費比率	2.92	2.84	3.29	3.05	4.70	2.90	3.37	2.86	3.46	2.55	5.85	2.44
治療者数比率	38.85	35.93	40.78	35.00	33.33	34.85	34.01	38.95	32.62	33.44	0.18	31.09
発現者数比率	0.13	0.36	0.53	0.07	1.03	0.61	0.59	0.10	0.22	0.22	0.00	0.41
放置者数比率	5.56	4.80	5.75	4.57	5.90	4.91	5.63	6.60	5.63	4.24	0.00	5.27

3. 高脂血症
(%)

処理対象診療年月 2024年05月



* 保険者名のセル 赤=40歳以上を対象, 青=全年齢を対象

単位 = (%)

	高知市	室戸市	安芸市	南国市	土佐市	須崎市	土佐清水市	宿毛市	四万十市	香南市	香美市	東洋町
医療費比率	0.66	0.83	0.53	0.67	0.48	0.99	0.89	0.62	0.64	0.98	0.68	0.56
治療者数比率	12.45	15.80	8.99	14.01	8.71	15.99	14.56	12.30	13.42	13.53	18.41	20.37
発現者数比率	0.28	0.24	0.15	0.26	0.27	0.17	0.21	0.19	0.24	0.14	0.33	0.00
放置者数比率	10.46	12.78	14.85	11.83	8.99	9.27	13.84	8.59	8.96	10.94	11.65	15.32

	奈半利町	田野町	安田町	北川村	馬路村	芸西村	大川村	土佐町	本山町	大豊町	佐川町	越知町
医療費比率	0.43	0.35	0.56	0.29	0.11	0.26	0.35	0.85	0.71	0.52	0.62	0.53
治療者数比率	10.08	8.26	8.07	10.76	8.53	6.84	13.51	12.47	14.14	13.01	14.38	12.59
発現者数比率	0.13	0.46	0.00	0.00	0.00	0.08	0.00	0.25	0.00	0.38	0.18	0.08
放置者数比率	10.47	10.70	12.56	10.76	22.48	9.23	1.35	7.25	9.24	13.38	10.31	7.65

	中土佐町	日高村	梶原町	大月町	三原村	いの町	津野町	仁淀川町	四万十町	黒潮町	医師国保	県全体
医療費比率	2.48	0.62	1.22	0.63	0.88	0.76	1.05	0.63	1.29	0.78	0.93	0.72
治療者数比率	15.00	16.11	18.05	13.85	16.15	12.32	16.88	13.21	14.15	14.06	8.63	13.05
発現者数比率	0.26	0.27	0.40	0.29	0.51	0.40	0.50	0.10	0.17	0.18	0.00	0.25
放置者数比率	16.16	9.50	13.24	12.38	11.28	8.96	9.49	10.05	11.47	9.20	5.11	10.65