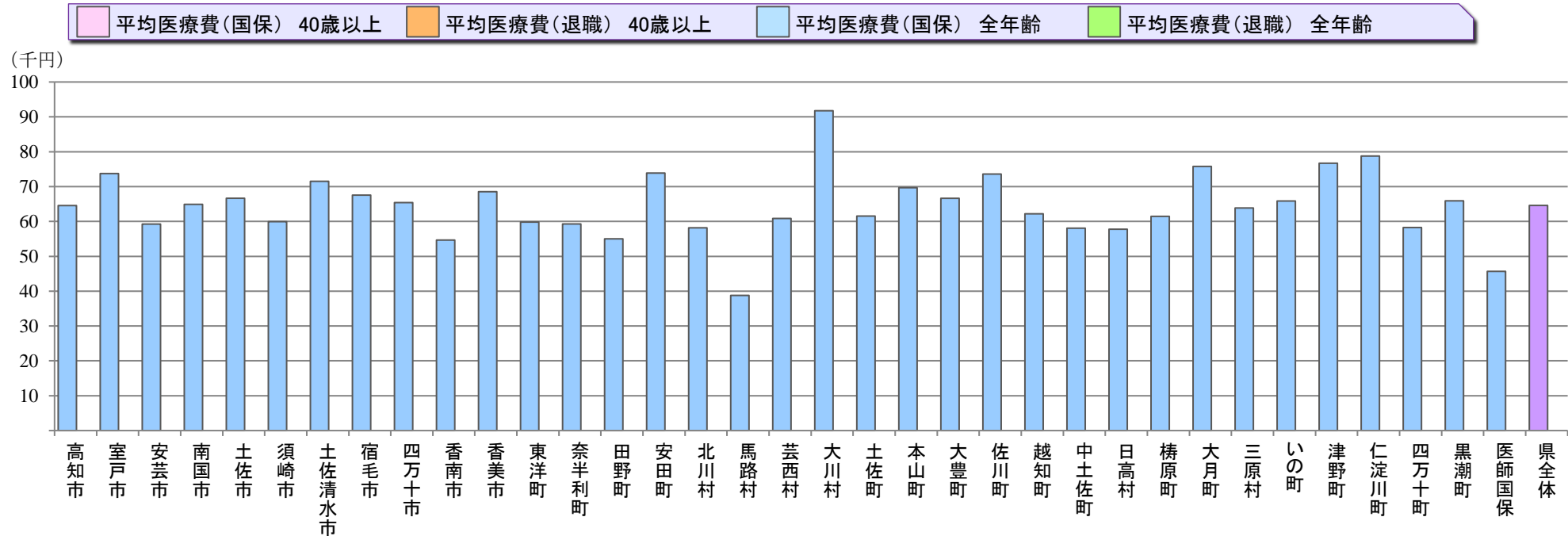


I . 「基礎統計」グラフ(保険者別・月次) ☆ ジェネリック医薬品差額通知業務で提供される「レセプト情報分析サービス」の情報により作成

1. 保険者別「平均医療費」 レセプト総合計金額(円)÷総受診者患者数(人)により算出 処理対象診療年月 令和5年9月



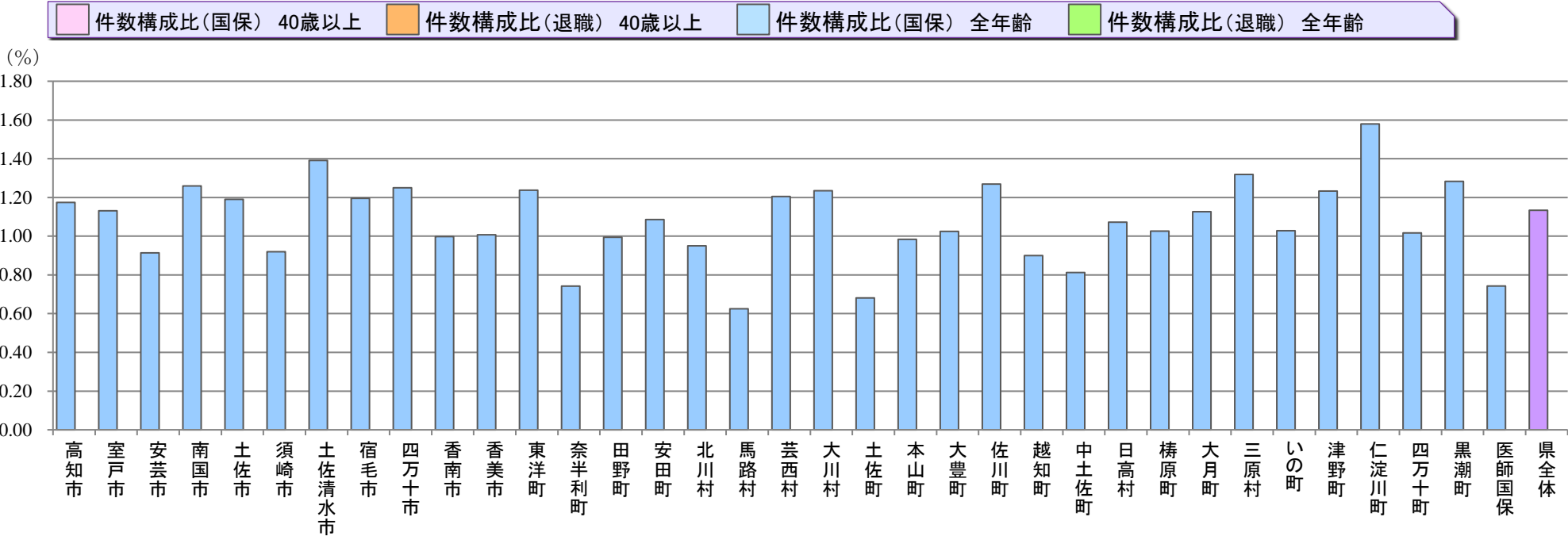
\* 保険者名のセル 赤＝40歳以上を対象、青＝全年齢を対象 単位(円)

	高知市	室戸市	安芸市	南国市	土佐市	須崎市	土佐清水市	宿毛市	四万十市	香南市	香美市	東洋町
平均医療費(国保)	64,556	73,737	59,239	64,899	66,650	59,936	71,509	67,547	65,401	54,655	68,531	59,813
平均医療費(退職)	0	0	0	0	0	0	0	0	0	0	0	0
平均医療費(合計)	64,556	73,737	59,239	64,899	66,650	59,936	71,509	67,547	65,401	54,655	68,531	59,813

	奈半利町	田野町	安田町	北川村	馬路村	芸西村	大川村	土佐町	本山町	大豊町	佐川町	越知町
平均医療費(国保)	59,272	55,006	73,878	58,169	38,775	60,851	91,753	61,539	69,677	66,634	73,589	62,186
平均医療費(退職)	0	0	0	0	0	0	0	0	0	0	0	0
平均医療費(合計)	59,272	55,006	73,878	58,169	38,775	60,851	91,753	61,539	69,677	66,634	73,589	62,186

	中土佐町	日高村	梶原町	大月町	三原村	いの町	津野町	仁淀川町	四万十町	黒潮町	医師国保	県全体
平均医療費(国保)	58,061	57,765	61,450	75,780	63,855	65,862	76,698	78,758	58,253	65,905	45,673	64,588
平均医療費(退職)	0	0	0	0	0	0	0	0	0	0	0	0
平均医療費(合計)	58,061	57,765	61,450	75,780	63,855	65,862	76,698	78,758	58,253	65,905	45,673	64,588

2. 保険者別「5万点以上レセプト件数構成比」 5万点以上レセプト件数(件)÷全体のレセプト件数(件)により算出 処理対象診療年月 令和5年9月



\* 保険者名のセル 赤=40歳以上を対象, 青=全年齢を対象 単位(%)

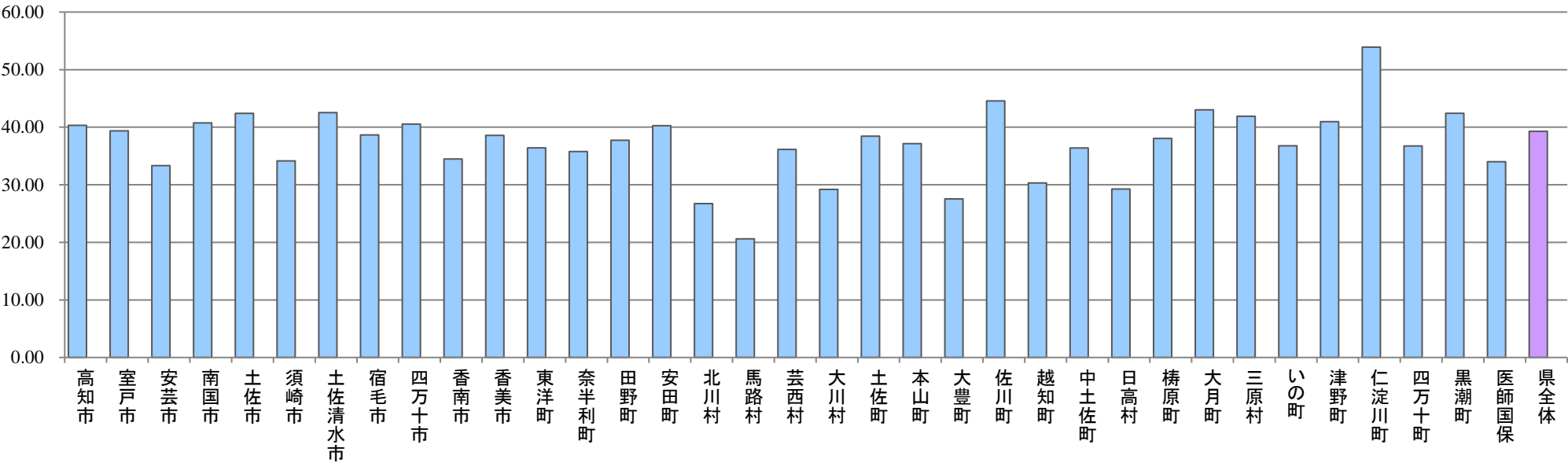
	高知市	室戸市	安芸市	南国市	土佐市	須崎市	土佐清水市	宿毛市	四万十市	香南市	香美市	東洋町
件数構成比(国保)	1.17	1.13	0.91	1.26	1.19	0.92	1.39	1.20	1.25	1.00	1.01	1.24
件数構成比(退職)	0.00	0.00	0.00	0.00	0.00	0.00	0.00	0.00	0.00	0.00	0.00	0.00
件数構成比(合計)	1.17	1.13	0.91	1.26	1.19	0.92	1.39	1.20	1.25	1.00	1.01	1.24

	奈半利町	田野町	安田町	北川村	馬路村	芸西村	大川村	土佐町	本山町	大豊町	佐川町	越知町
件数構成比(国保)	0.74	0.99	1.09	0.95	0.63	1.20	1.23	0.68	0.98	1.02	1.27	0.90
件数構成比(退職)	0.00	0.00	0.00	0.00	0.00	0.00	0.00	0.00	0.00	0.00	0.00	0.00
件数構成比(合計)	0.74	0.99	1.09	0.95	0.63	1.20	1.23	0.68	0.98	1.02	1.27	0.90

	中土佐町	日高村	橋原町	大月町	三原村	いの町	津野町	仁淀川町	四万十町	黒潮町	医師国保	県全体
件数構成比(国保)	0.81	1.07	1.03	1.13	1.32	1.03	1.23	1.58	1.02	1.28	0.74	1.13
件数構成比(退職)	0.00	0.00	0.00	0.00	0.00	0.00	0.00	0.00	0.00	0.00	0.00	0.00
件数構成比(合計)	0.81	1.07	1.03	1.13	1.32	1.03	1.23	1.58	1.02	1.28	0.74	1.13

3. 保険者別「5万点以上レセプト金額構成比」 5万点以上レセプト金額(円)÷全体のレセプト金額(円)により算出 処理対象診療年月 令和5年9月

金額構成比(国保) 40歳以上 金額構成比(退職) 40歳以上 金額構成比(国保) 全年齢 金額構成比(退職) 全年齢



\* 保険者名のセル 赤=40歳以上を対象, 青=全年齢を対象 単位(%)

	高知市	室戸市	安芸市	南国市	土佐市	須崎市	土佐清水市	宿毛市	四万十市	香南市	香美市	東洋町
金額構成比(国保)	40.32	39.37	33.33	40.75	42.41	34.15	42.53	38.66	40.54	34.48	38.58	36.41
金額構成比(退職)	0.00	0.00	0.00	0.00	0.00	0.00	0.00	0.00	0.00	0.00	0.00	0.00
金額構成比(合計)	40.32	39.37	33.33	40.75	42.41	34.15	42.53	38.66	40.54	34.48	38.58	36.41

	奈半利町	田野町	安田町	北川村	馬路村	芸西村	大川村	土佐町	本山町	大豊町	佐川町	越知町
金額構成比(国保)	35.78	37.73	40.26	26.73	20.61	36.14	29.19	38.44	37.15	27.55	44.56	30.31
金額構成比(退職)	0.00	0.00	0.00	0.00	0.00	0.00	0.00	0.00	0.00	0.00	0.00	0.00
金額構成比(合計)	35.78	37.73	40.26	26.73	20.61	36.14	29.19	38.44	37.15	27.55	44.56	30.31

	中土佐町	日高村	梶原町	大月町	三原村	いの町	津野町	仁淀川町	四万十町	黒潮町	医師国保	県全体
金額構成比(国保)	36.39	29.26	38.05	43.01	41.90	36.77	40.96	53.91	36.74	42.42	34.01	39.28
金額構成比(退職)	0.00	0.00	0.00	0.00	0.00	0.00	0.00	0.00	0.00	0.00	0.00	0.00
金額構成比(合計)	36.39	29.26	38.05	43.01	41.90	36.77	40.96	53.91	36.74	42.42	34.01	39.28